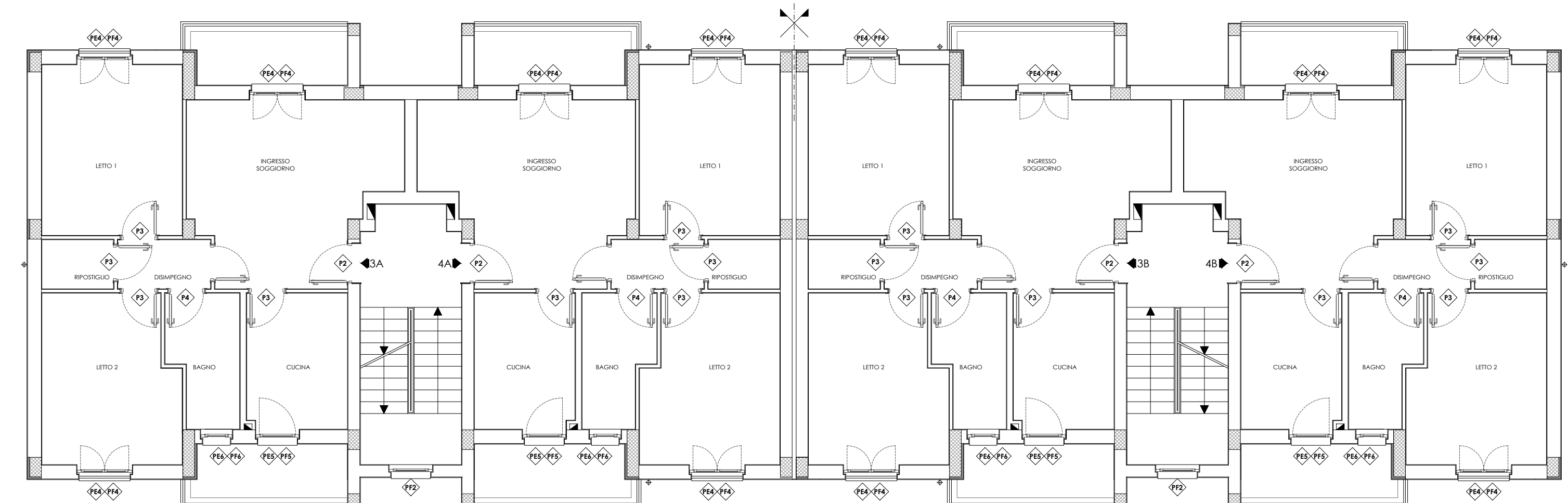
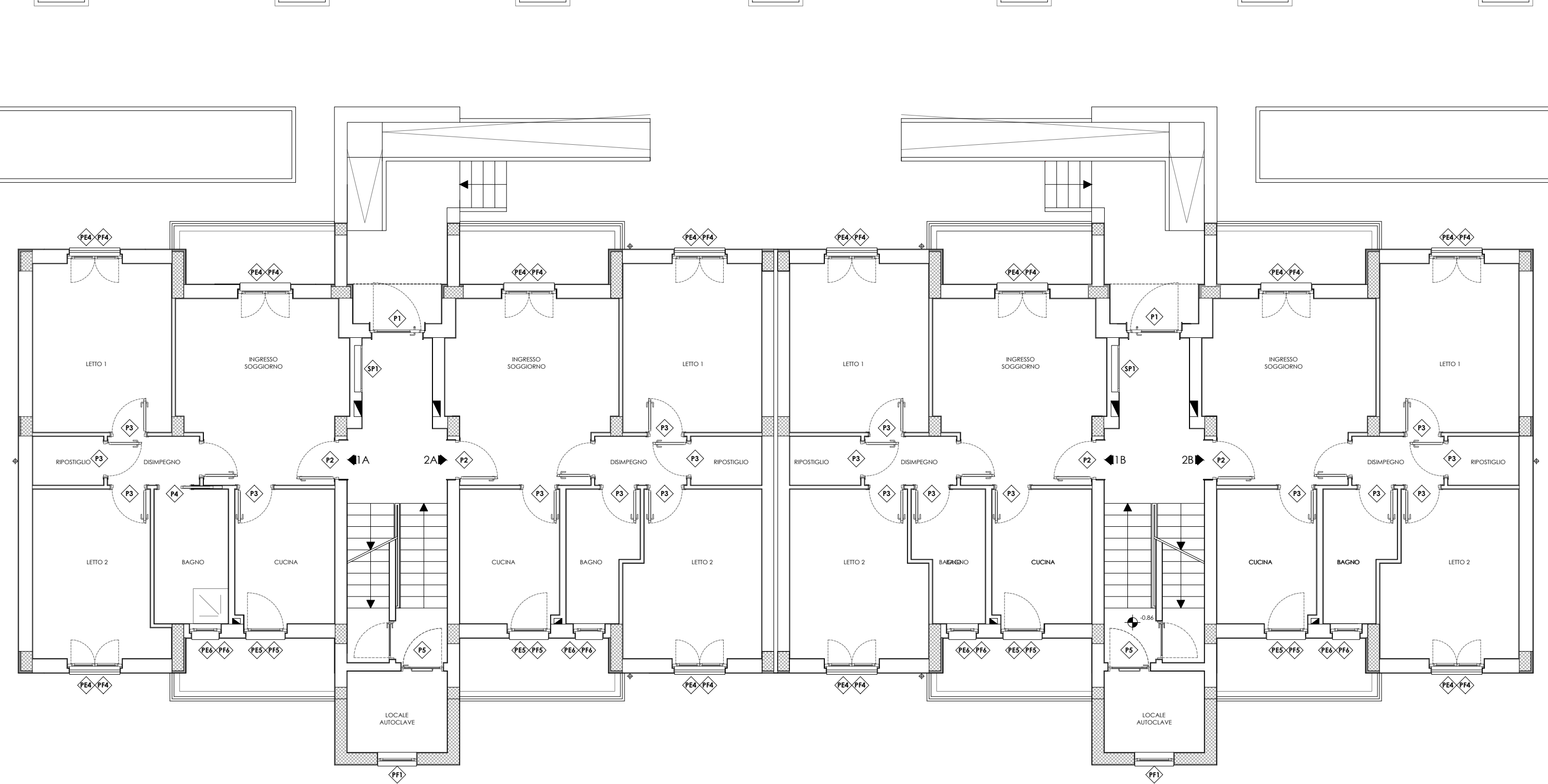


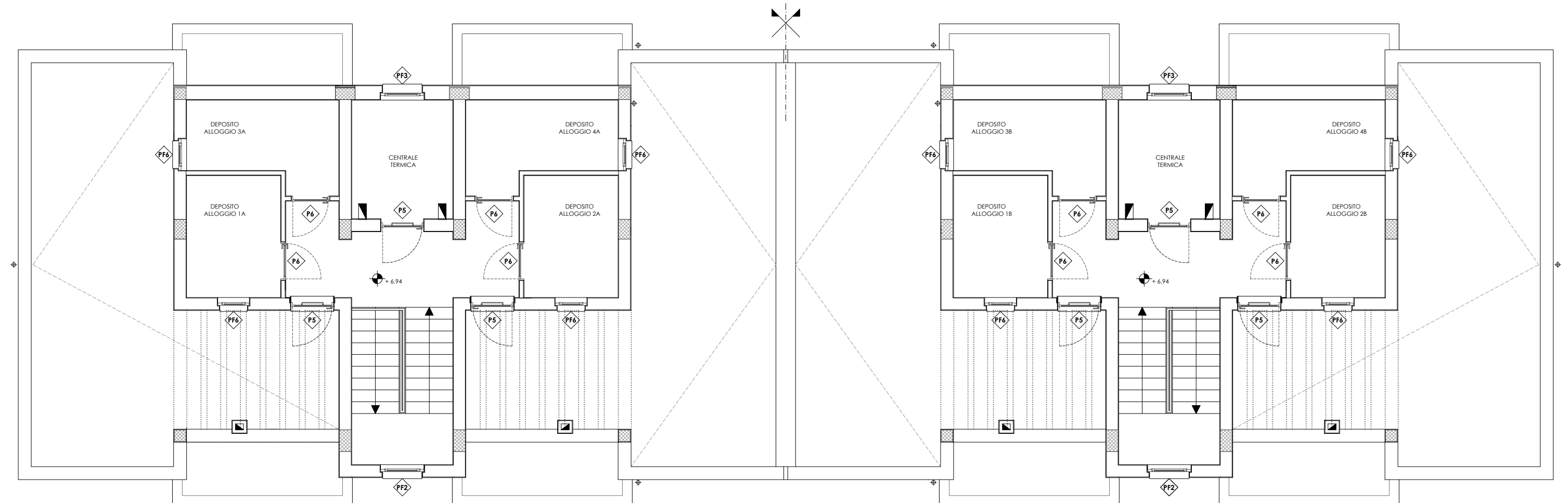
PIANTA DEL PIANO SEMINTERRATO



PIANTA DEL PRIMO PIANO



PIANTA DEL PIANO RIALZATO



PIANTA DELLA COPERTURA

ABACO PORTE e PORTONI		
SIGLA	DESCRIZIONE SINTETICA	SCHEMA FUNZIONALE
P1	<p>Infisso in alluminio della sezione minima di 52 mm e dello spessore minimo dei profilati di 1,5 mm rifinito con le parti in vista satinato e con superficie totale della lega leggera ossidata anodicamente a 15 micron. Tutti i profilati sono costituiti da n. 2 elementi assemblati meccanicamente con due lamine di poliammide foranti il taglio termico, sono compresi le guarnizioni in dural, gli apparecchi di manovra, i fermavetri a scatto, le cerniere, le squadrette di alluminio, le maniglie.</p> <p>Gli infissi saranno completi di: controtelex in profilato di lamiera zincata da 10/10; vetrocamera costituito da uno stratificato di sicurezza 5+5; intercapedine stratificata 4+4.</p> <p>POSIZIONE: androne vano scala QUANTITÀ: 2 VOCE E.P.: NP A21</p>	
P2	<p>Porta blindata con rivestimento tangonika costituita da telaio in lamiera di acciaio dello spessore di 8 mm verniciato, anta in doppia lamiera d'acciaio dello spessore di 8 mm con profili perimetrali dello spessore di 8 mm e profilo rinforzato dal lato della battuta, investita in gomma con frangibile di spessore 7 mm, completa di occhio magico, guarnizioni su ambo i lati, serratura principale e di servizio.</p> <p>Luce netta di passaggio: LxH (mm) = 900x2100.</p> <p>POSIZIONE: accesso agli alloggi QUANTITÀ: 8 VOCE E.P.: NP A32</p>	
P3	<p>Porta interna con anta cieca liscia con rivestimento noce tangonika con anta mobile lamiurata e con bordi impiallacciati, completa di telaio maestro in listello impiallacciato dello spessore di 8 mm, coprifil ad incastro in multistrato, completa di tutta la ferramenta necessaria per il fissaggio, movimento e chiusura.</p> <p>La porta sarà completa di: controtelex in abete dello spessore di 2,5 cm.</p> <p>Luce netta di passaggio: LxH (mm) = 800x2100.</p> <p>POSIZIONE: interno agli alloggi QUANTITÀ: 47 VOCE E.P.: NP A23</p>	
P4	<p>Porta interna scorrevole cieca liscia con rivestimento noce tangonika con anta mobile lamiurata e con bordi impiallacciati, completa di telaio maestro in listello impiallacciato dello spessore di 8 mm, coprifil ad incastro in multistrato, completa di serratura a gancio con nottolino.</p> <p>La porta sarà completa di struttura metallica per porte scorrevoli interne munita.</p> <p>Luce netta di passaggio: LxH (mm) = 800x2100.</p> <p>POSIZIONE: alloggio 1A QUANTITÀ: 1 VOCE E.P.: NP A24</p>	
P5	<p>Porta con battente in acciaio in doppia lamiera da 8 mm zincata a caldo verniciata a polvere, spessore totale 45 mm, pressopiegato su 3 lati, con rinforzo interno ad isolamento in lana minerale, telaio in acciaio zincato a caldo da 2,5 mm di spessore con guarnizione di battuta in EPDM su tre lati, completa di serratura incassata, rotta di sicurezza in acciaio, due cerniere e maniglie antipanico.</p> <p>La porta sarà completa di: controtelex in lamiera zincata da 10/10; vetrocamera costituito da uno stratificato di sicurezza 5+5; intercapedine stratificata 4+4; persiana in alluminio a lamelle fisse.</p> <p>POSIZIONE: Locale autoclave Centrale termica Accesso copertura Area spezione platea QUANTITÀ: 10 VOCE E.P.: NP A30</p>	

ABACO PORTE e PORTONI		
SIGLA	DESCRIZIONE SINTETICA	SCHEMA FUNZIONALE
P6	<p>Porta in acciaio con battente costituito da due lamine zincate verniciate a polvere dello spessore di 40 mm con riempimento in cartongesso a ridosso incollato su tutta la superficie, sezione inferiore piallabile per registrazione in altezza, telaio in acciaio zincato a caldo da 1,5 mm di spessore con guarnizione di battuta su tre lati.</p> <p>La porta sarà completa di: controtelex in lamiera zincata da 10/10.</p> <p>Luce netta apertura pari a LxH (mm) = 900x2000.</p> <p>POSIZIONE: Accesso depositi alloggi copertura Area spezione platea QUANTITÀ: 10 VOCE E.P.: NP A31</p>	

ABACO FINESTRE / PORTE FINESTRE		
SIGLA	DESCRIZIONE SINTETICA	SCHEMA FUNZIONALE
PF1	<p>Infisso in alluminio della sezione minima di 52 mm e dello spessore minimo dei profilati di 1,5 mm rifinito con le parti in vista satinato e con superficie totale della lega leggera ossidata anodicamente a 15 micron. Tutti i profilati sono costituiti da n. 2 elementi assemblati meccanicamente con due lamine di poliammide foranti il taglio termico, sono compresi le guarnizioni in dural, gli apparecchi di manovra, i fermavetri a scatto, le cerniere, le squadrette di alluminio, le maniglie.</p> <p>Gli infissi saranno completi di: controtelex in profilato di lamiera zincata da 10/10; vetrocamera costituito da uno stratificato di sicurezza 5+5; intercapedine stratificata 4+4.</p> <p>POSIZIONE: Locale autoclave QUANTITÀ: 24 VOCE E.P.: NP A21</p>	<p>h davanzale: 145 cm dal piano di calpestio</p>
PF2	<p>Infisso in alluminio della sezione minima di 52 mm e dello spessore minimo dei profilati di 1,5 mm rifinito con le parti in vista satinato e con superficie totale della lega leggera ossidata anodicamente a 15 micron. Tutti i profilati sono costituiti da n. 2 elementi assemblati meccanicamente con due lamine di poliammide foranti il taglio termico, sono compresi le guarnizioni in dural, gli apparecchi di manovra, i fermavetri a scatto, le cerniere, le squadrette di alluminio, le maniglie.</p> <p>Gli infissi saranno completi di: controtelex in profilato di lamiera zincata da 10/10; vetrocamera stratificato di sicurezza mm 33.1/15/ 33.1; cassonetto prefabbricato cobentato e tapparella avvolgibile con stecche fisse in alluminio cobentato.</p> <p>POSIZIONE: Vano scala QUANTITÀ: 4 VOCE E.P.: NP A21</p>	<p>h davanzale: 40 cm dal piano di calpestio</p>
PF3	<p>Infisso in alluminio della sezione minima di 52 mm e dello spessore minimo dei profilati di 1,5 mm rifinito con le parti in vista satinato e con superficie totale della lega leggera ossidata anodicamente a 15 micron. Tutti i profilati sono costituiti da n. 2 elementi assemblati meccanicamente con due lamine di poliammide foranti il taglio termico, sono compresi le guarnizioni in dural, gli apparecchi di manovra, i fermavetri a scatto, le cerniere, le squadrette di alluminio, le maniglie.</p> <p>Gli infissi saranno completi di: controtelex in profilato di lamiera zincata da 10/10; vetrocamera stratificato di sicurezza mm 33.1/15/ 33.1; cassonetto prefabbricato cobentato e tapparella avvolgibile con stecche fisse in alluminio cobentato.</p> <p>POSIZIONE: Centrale Termica QUANTITÀ: 2 VOCE E.P.: NP A21 E.017.013.a</p>	<p>h davanzale: 15 cm dal piano di calpestio</p>

SPORTELLI INCASSO CONTATORI ENERGIA ELETTRICA		
SIGLA	DESCRIZIONE SINTETICA	SCHEMA FUNZIONALE
SP1	<p>Infisso in ad uno o più battenti in profilati di PVC costituito da: telaio fisso zincato alle murature realizzato con profilo a sezione quadrata di dimensioni non inferiori a mm 40 x 40 e di peso non inferiore a 1 kg/m, dotato di una battuta laterale di sezione rettangolare completa di scanalatura per inserimento di guarnizioni flessibili; telaio apribile realizzato con gli stessi criteri del telaio fisso e con l'aggiunta di profilo di supporto, fermavetro incollato, righello fermavetro applicato a scatto, profili per gocciolatoio, guarnizioni di PVC, cerniere in acciaio plastificato.</p> <p>Gli infissi saranno completi di: controtelex in profilato di lamiera zincata da 10/10 e cristalli di sicurezza stratificati a 2 strati di spessore 6/7 mm.</p> <p>POSIZIONE: Androne ingresso edificio QUANTITÀ: 2 VOCE E.P.: NP A22</p>	

ABACO FINESTRE / PORTE FINESTRE		
SIGLA	DESCRIZIONE SINTETICA	SCHEMA FUNZIONALE
PF4 / PF4	<p>Infisso in ad uno o più battenti in profilati di PVC costituito da: telaio fisso zincato alle murature realizzato con profilo a sezione quadrata di dimensioni non inferiori a mm 40 x 40 e di peso non inferiore a 1 kg/m, dotato di una battuta laterale di sezione rettangolare completa di scanalatura per inserimento di guarnizioni flessibili; telaio apribile realizzato con gli stessi criteri del telaio fisso e con l'aggiunta di profilo di supporto, fermavetro incollato, righello fermavetro applicato a scatto, profili per gocciolatoio, guarnizioni di PVC, cerniere in acciaio plastificato.</p> <p>Gli infissi saranno completi di: controtelex in profilato di lamiera zincata da 10/10; vetrocamera stratificato di sicurezza mm 33.1/15/ 33.1; cassonetto prefabbricato cobentato e tapparella avvolgibile con stecche fisse in alluminio cobentato.</p> <p>POSIZIONE: Alloggi / Depositi alloggi QUANTITÀ: 24 VOCE E.P.: NP A 20 NP A01 NP A02</p>	<p>h davanzale: 100 cm dal piano di calpestio</p>
PF4 / PF4	<p>Infisso in ad uno o più battenti in profilati di PVC costituito da: telaio fisso zincato alle murature realizzato con profilo a sezione quadrata di dimensioni non inferiori a mm 40 x 40 e di peso non inferiore a 1 kg/m, dotato di una battuta laterale di sezione rettangolare completa di scanalatura per inserimento di guarnizioni flessibili; telaio apribile realizzato con gli stessi criteri del telaio fisso e con l'aggiunta di profilo di supporto, fermavetro incollato, righello fermavetro applicato a scatto, profili per gocciolatoio, guarnizioni di PVC, cerniere in acciaio plastificato.</p> <p>Gli infissi saranno completi di: controtelex in profilato di lamiera zincata da 10/10; vetrocamera stratificato di sicurezza mm 33.1/15/ 33.1; cassonetto prefabbricato cobentato e tapparella avvolgibile con stecche fisse in alluminio cobentato.</p> <p>POSIZIONE: Alloggi / Depositi alloggi QUANTITÀ: 24 VOCE E.P.: NP A 20 NP A01 NP A02</p>	<p>h davanzale: 100 cm dal piano di calpestio</p>
PF5 / PF5	<p>Infisso in ad uno o più battenti in profilati di PVC costituito da: telaio fisso zincato alle murature realizzato con profilo a sezione quadrata di dimensioni non inferiori a mm 40 x 40 e di peso non inferiore a 1 kg/m, dotato di una battuta laterale di sezione rettangolare completa di scanalatura per inserimento di guarnizioni flessibili; telaio apribile realizzato con gli stessi criteri del telaio fisso e con l'aggiunta di profilo di supporto, fermavetro incollato, righello fermavetro applicato a scatto, profili per gocciolatoio, guarnizioni di PVC, cerniere in acciaio plastificato.</p> <p>Gli infissi saranno completi di: controtelex in profilato di lamiera zincata da 10/10; vetrocamera stratificato di sicurezza mm 33.1/15/ 33.1; cassonetto prefabbricato cobentato e tapparella avvolgibile con stecche fisse in alluminio cobentato.</p> <p>POSIZIONE: Alloggi / Depositi alloggi QUANTITÀ: 24 VOCE E.P.: NP A 20 NP A01 NP A02</p>	<p>h davanzale: 15 cm dal piano di calpestio</p>

NOTE

- Le quote degli infissi esterni sono riferite al vano architettonico/infisso esterno.
- Le quote delle porte interne si riferiscono alla luce di passaggio netta e devono garantire un passaggio netto dell'art. 8.1.1 del Decreto Ministeriale 236/1989 sul superamento delle barriere architettoniche.
- Per il verso di apertura degli infissi (destra o sinistra) fare riferimento alle piante.
- Tutte le misure vanno preventivamente verificate sul campo.

ARCA CAPITANATA AGENZIA REGIONALE per la CASA e l'ABITARE		
FONDO DI SVILUPPO E COESIONE 2007-2013 Regione Puglia - "Settore Aree Urbane - Città"		
realizzazione di n° 8 alloggi di edilizia residenziale pubblica nel Comune di TRINITAPOLI (BT) in Via Pietro Nenni		
Finanziamento: € 1.200.000,00		
TITOLO	IL PROGETTISTA ARCHITETTONICO (v.o. progettazione / appalti) ing. Antonio Verrastro	IL RESPONSABILE UNICO DEL PROCEDIMENTO E VERIFICAZIONE DEL PROGETTO (v.o. v.o. progettazione / appalti) arch. Anna Maria Tomasulo
TITOLO	IL PROGETTISTA DELLE STRUTTURE E DEGLI IMPIANTI TECNOLOGICI ing. Antonio Falcone Via Campanella 39 71043 Manfredonia (FG)	IL DIRETTORE ARCA Capitanata (diligente del Settore Tecnico) ing. Vincenza De Devitis
TAVOLA	A11	SCALA 1:100 DATA
AGGIORNAMENTI	L'IMPRESA	IL DIRETTORE DEI LAVORI
RF:		